

## KfW-40-Haus in traumhafter Lage

# Einfamilienhaus in 96146 Altendorf



Kaufpreis:	371.960,00 € (zzgl. Keller, zzgl. Grundstück)
Objektart:	Doppelhaushälfte
Wohnfläche:	147,00 m <sup>2</sup>
Grundstück:	567 m <sup>2</sup>
Zimmer:	5
Anbieter:	FischerHaus GmbH & Co. KG

## Objektbeschreibung

Für dauerhaft niedrige Energiekosten und den langfristigen Werterhalt Ihrer Immobilien arbeiten wir nach den Kriterien der KfW-Effizienzhäuser für weitere Fördermöglichkeiten. Durch eine garantiert effiziente Gebäudehülle mit den Vorteilen eines Holzfertighauses und einem auf Ihre Bedürfnisse ausgerichteten intelligenten Heizkonzept sichern wir niedrige Energiekosten dauerhaft.

Unser Konzept: Ein Haus - viele Möglichkeiten - niedrige Energiekosten - beste Lage = dauerhafter Werterhalt.

## Lagebeschreibung

Die Gemeinde Altendorf mit dem Ortsteil Seußling ist malerisch im Regnitztal eingebettet und kann über eine nahezu 1000-jährige Geschichte zurückblicken. In ländlicher Umgebung mitten in schöner Natur und mit den Vorteilen der Nähe der Stadt verbunden, können Sie in der Gemeinde wohnen.

Die Rundumbetreuung von Kindern sowohl im Kindergarten, als auch in der Grundschule ist ideal für junge Familien. Viele aktive Vereine sorgen für ein breites Freizeitangebot.

Die nahe gelegenen Städte Forchheim, Bamberg, Erlangen und Nürnberg sind schnell und bequem über den Autobahnanschluss oder auch mit der Bahn zu erreichen.

Informieren Sie sich unter: [www.altendorf-gemeinde.de](http://www.altendorf-gemeinde.de)

## Sonstiges

Erleben Sie Ihr neues Zuhause mit allen Sinnen. In Hirschaid/Juliusshof haben wir bereits ein Musterhaus errichtet, damit Sie uns auf Herz und Nieren prüfen können. Damit haben Sie die Sicherheit alle Details ausreichend zu testen und die richtige Entscheidung für Ihr neues Zuhause zu treffen.

Rufen Sie uns für Ihren persönlichen Besichtigungstermin an! Dann können wir besprechen, auf was man beim Bauen heute achten muss.

Alle Angaben ohne Gewähr. Die Preisangaben sind inkl. Mehrwertsteuer.

## Energie:

Energieausweistyp: Energiebedarfsausweis

Endenergiebedarf: 12 kWh / m<sup>2</sup> / Jahr

(mit Warmwasser)

Befeuerungsart                      Wärmepumpe (Luft-Wasser)

### Weitere Angaben zur Immobilie:

Anzahl Zimmer:    5

Anzahl                      4

Schlafzimmer:

Baujahr:                      2018

Heizungsart:            Fußbodenheizung

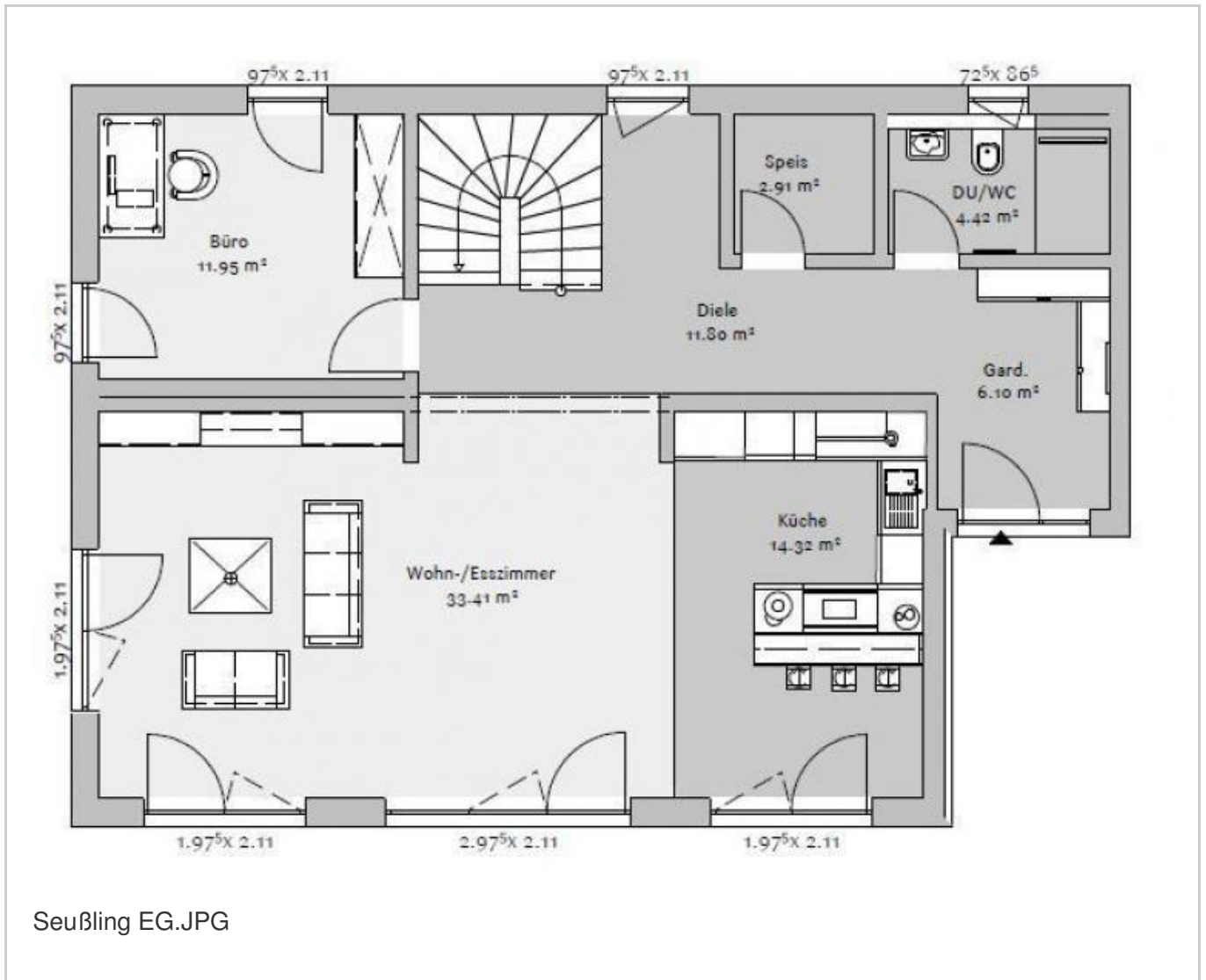
Objekt-Nr.:                H05863260

Anbieter-Ref.-Nr.:    1

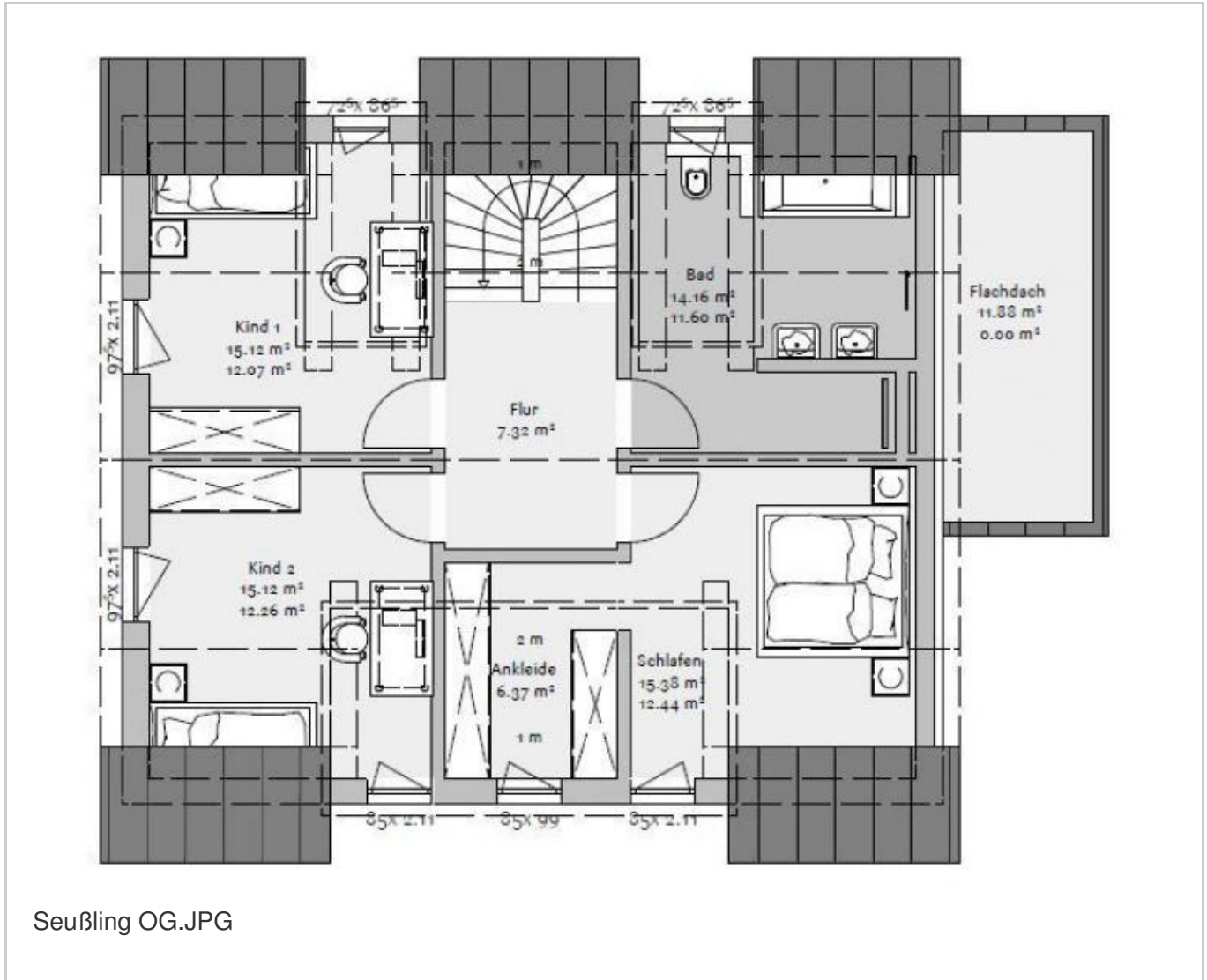
Angaben zur Infrastruktur:

### Bilder des Objekts (6)

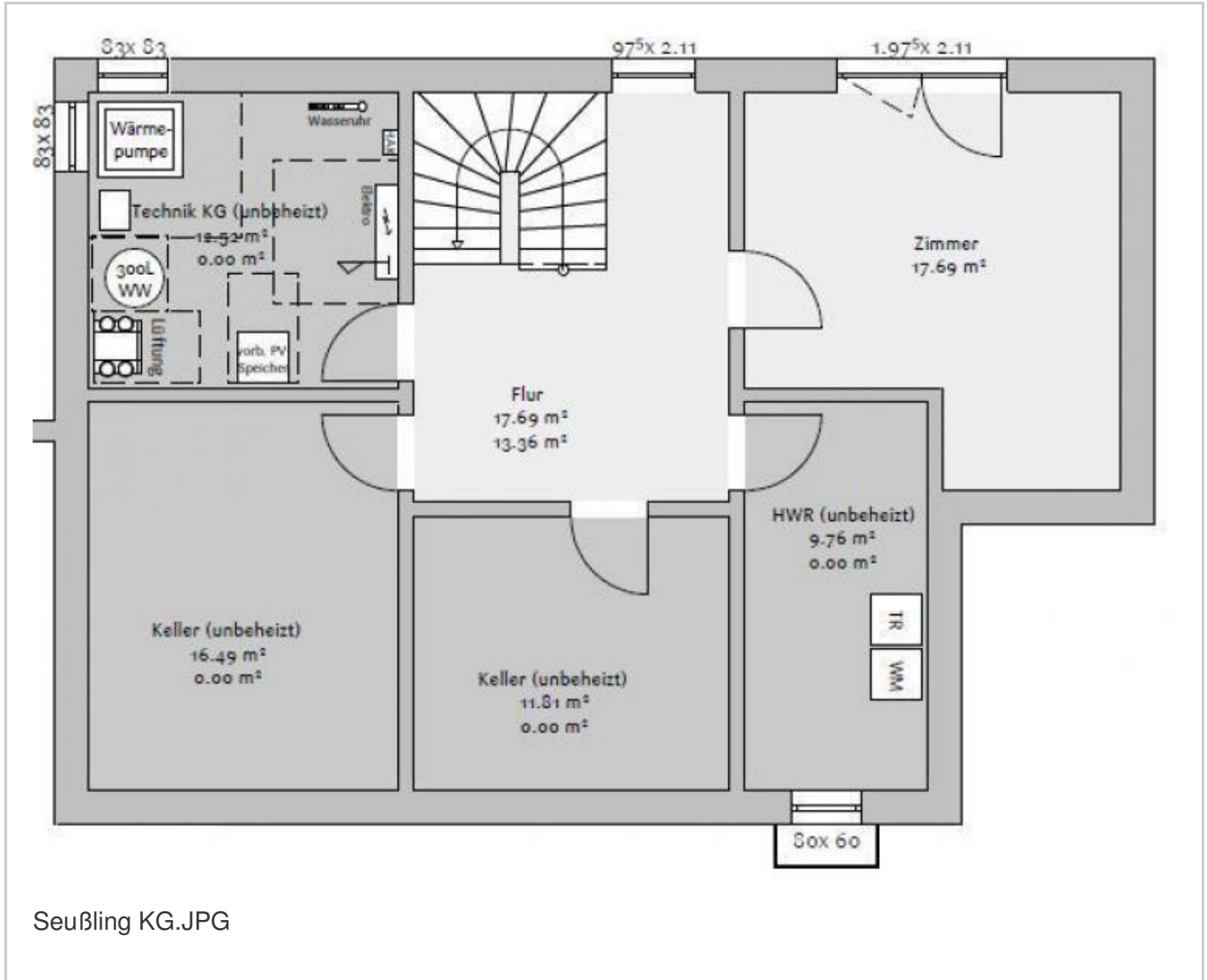




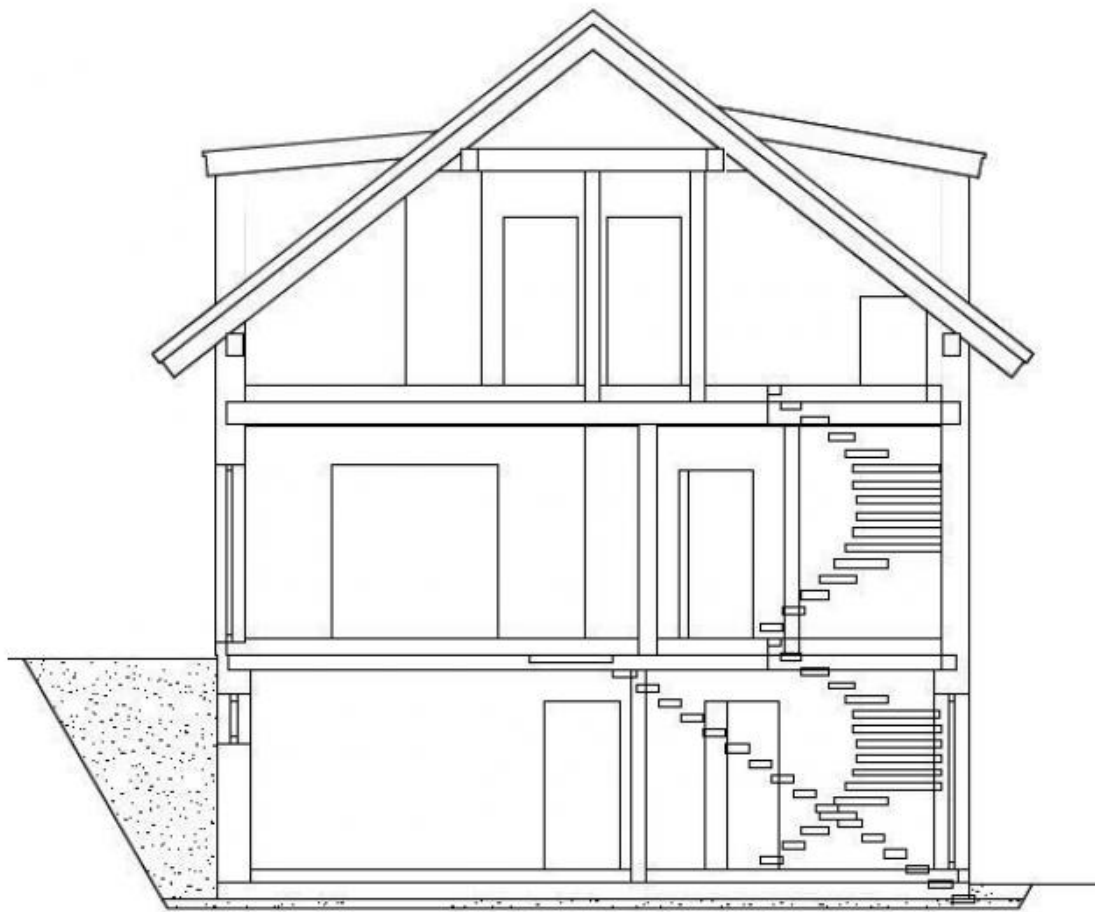
Seußling EG.JPG



Seußling OG.JPG



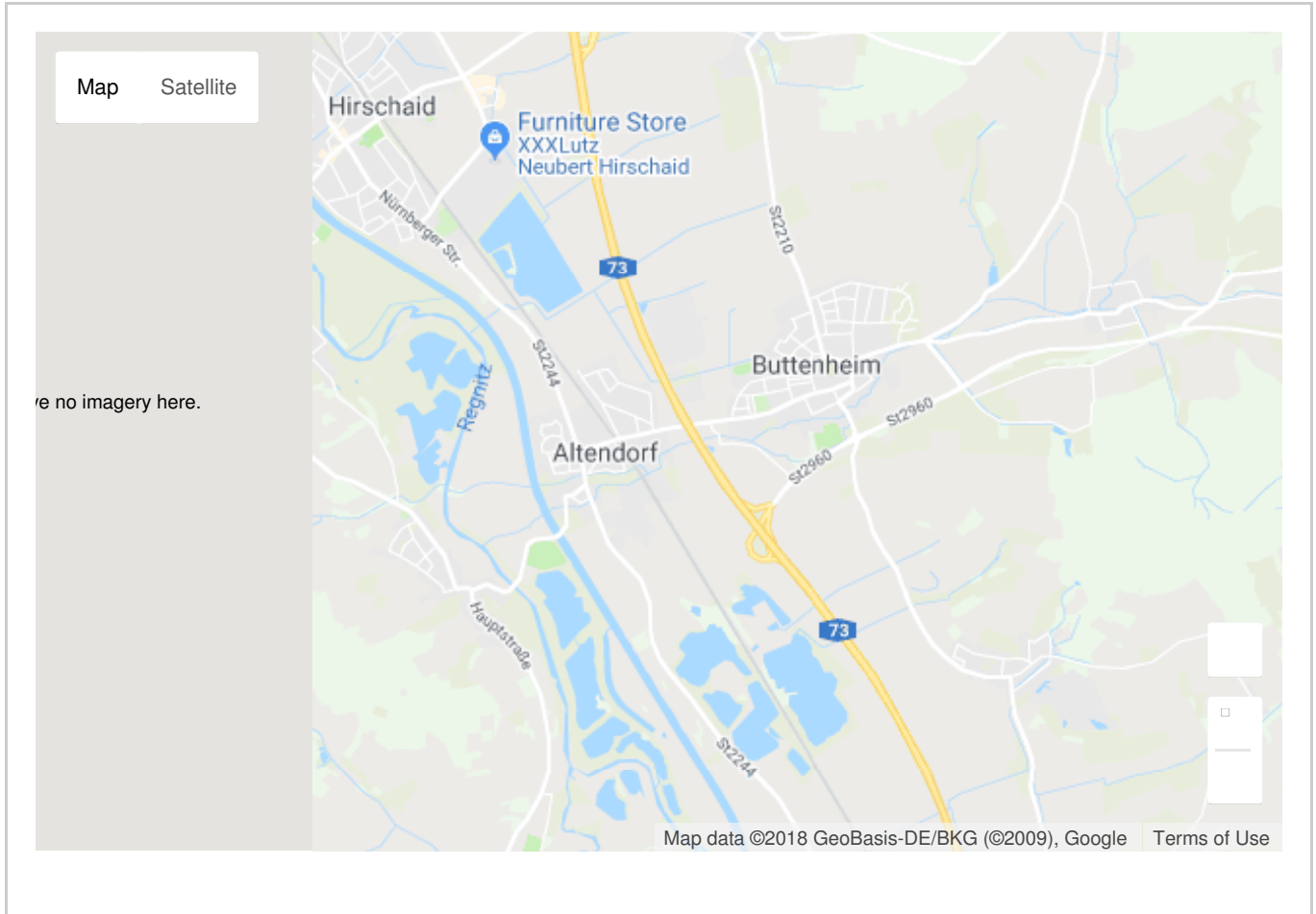
Seußling KG.JPG



Seußling Schnitt.JPG

## Lage in Karte

Die Adresse der Immobilie ist vom Anbieter nicht freigegeben. In der Karte ist daher die Lage des Orts dargestellt.



## Anbieterinformationen

Anbieter:



FischerHaus GmbH & Co. KG

Ansprechperson:

FischerHaus GmbH & Co. KG  
Merx & Partner  
Zehentholz 5  
96114 Hirschaid

Mobil: 01 51/15 20 80 99

## Impressum des Anbieters



### FischerHaus GmbH & Co. KG

Lisa Frank  
Rathausplatz 4-6  
92439 Bodenwöhr  
lisa.frank@fischerhaus.de  
Tel.: 09434 950 114

#### **Verbraucherinformationen:**

Online-Streitbeilegung gemäß Art. 14 Abs. 1 ODR-VO: Die Europäische Kommission stellt eine Plattform zur Online-Streitbeilegung (OS) bereit.

[Zur Plattform »](#)